


Art



STYLING &  
FINISHING





Dalla ricerca Revivre nasce ART, una linea di styling e finishing composta da prodotti indispensabili per creare uno **stile personale** e per dare spazio alla **creatività individuale**, apportando al tempo stesso idratazione e lucentezza al capello.

Design moderno e stile ricercato rendono ART un must per tutti gli hair stylist che vogliono diversificarsi nel loro lavoro, offrendo alla propria clientela una gamma di prodotti retail alla quale non rinunceranno più!

La filosofia della linea ART si basa su una **accurata ricerca degli ingredienti**, dei principi attivi e delle profumazioni. Le materie prime delicate e nutrienti non aggrediscono il capello e ne consentono l'eliminazione con uno shampoo o un colpo di spazzola.

**Protezione, idratazione, morbidezza, leggerezza e lucentezza** del capello, sono i protagonisti di questa linea e gli elementi che hanno sempre contraddistinto il nostro impegno.

ART

ART

ART

DESIGN MODERNO e STILE  
MODERN ART DESIGN and STYLE

*The outcome of research work at Revivre is ART, a styling and finishing line of indispensable products for creating a **customised** line and **giving room to creativity** for people, and making their hair shiny and moisturising it at the same time.*

*Modern design and a refined style make ART a must for all hair stylists who want to diversify in their field, so they can offer the clientele a range of retail products they will not be able to do without!*

*The philosophy behind ART is based on **finding exactly the right ingredient**, including active ingredients and perfumes. None of the raw materials and nutrients attack the hair, and can be washed out very simply using ordinary shampoo.*

**Protection, moisturising, softness, lightness, and shine** for hair are the characteristics of this range, and they are the features of our way of doing business.

# INGREDIENTI PRINCIPALI

## MAIN INGREDIENTS

### ●●● ARGAN OIL EXTRACT

Preziosissimo olio, estratto dai frutti della pianta di Argania Spinosa che cresce esclusivamente nel sud del Marocco, viene impiegato da millenni dalle donne berbere come elisir di bellezza. Infatti è ampiamente utilizzato in campo cosmetico grazie alle sue proprietà antiossidanti, emollienti, idratanti e fortemente elasticizzanti.



#### Caratteristiche

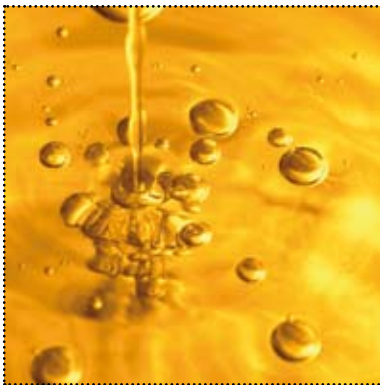
- Previene l'invecchiamento del capello
- Riduce lo scarico del colore
- Lucidante
- Districante
- Facilita la pettinabilità

*A special oil from fruits of the Argania Spinosa plant, only found in southern Morocco, has been used for thousands of years by Berber women as an elixir of beauty. Indeed, it is widely used in cosmetics because of its great antioxidant, emollient, and elasticising properties. In the ART range it is used as waxes and liquid crystals.*

#### Characteristics

- Stops free radicals and thus slows down the ageing process in hair and the loss of colour.
- Antioxidant
- Polish
- Disentangler
- Makes brushing easier

### CRAMBE OIL ●●●



Ricavato dai semi di Crambe Abyssinica è ricco di fitosteroli e di acidi saturi a lunga catena. E' di grande aiuto nel recupero del giusto equilibrio idro-lipidico del cuoio capelluto, contrastando gli effetti dannosi dei tensioattivi che seccano cute e capelli.

#### Caratteristiche

- Intensifica la lucentezza
- Aumenta l'elasticità
- Facilita la pettinabilità
- Ottimo agente filmogeno

*From the seeds of Crambe Abyssinica, contains phytosterols and long-chain saturated acids. It is very helpful when trying to recover proper balance between water and fats in the scalp, as it fights the negative effects of surfactants which dry out the skin and hair.*

#### Characteristics

- Makes a deeper shine
- Improves elasticity
- Makes brushing and combing easier
- Creates a protective coating

# INGREDIENTI PRINCIPALI

## MAIN INGREDIENTS

### ●●● VEGASILK

È una miscela di polisaccaridi e sali minerali (Ca, Mg, Mn, Zn) estratta dall'alga rossa Chondrus Crispus. Grazie alle caratteristiche dei suoi componenti si ottiene un effetto vellutante del capello, che si esplica attraverso la formazione di un film idrofilo sul capello steso a lunga durata, garantendone idratazione ed elasticità.



### *Caratteristiche*

- Migliora la pettinabilità
- Aumenta la morbidezza
- Intensifica la lucentezza
- Migliora l'effetto condizionante
- Promuove la rimineralizzazione
- Migliora l'elasticità capillare

*A mixture of polysaccharides and minerals (of calcium, magnesium, manganese, and zinc) from the red Chondrus Crispus seaweed. Thanks to the characteristics of its various ingredients, it protects the hair by covering the strands with a long-lasting thin film and keeps it elastic.*

### *Characteristics*

- *Makes brushing easier*
- *Increases softness*
- *Makes a deeper shine*
- *Improves conditioning effect*
- *Encourages remineralisation*
- *Improves capillary elasticity*

*ingredienti attivi delicati e nutrienti  
che non aggrediscono il capello*

*delicate and nutritious materials  
which will never attack the hair*



**STRONG** FISSA LA TUA CREATIVITA'



## Fix GEL

Gel fissativo a tenuta forte, arricchito con estratto di Argan e VegaSilk, ad attività protettiva e idratante. Illumina i capelli di nuova luce, lasciandoli setosi e non pesanti. Si elimina facilmente con qualche colpo di spazzola.

**Uso:** Distribuire la quantità desiderata sui capelli umidi o asciutti. Modellare a piacere.

*Extra strong Gel enriched with Argan extract and VegaSilk with protective and hydrating action. Gives a new light to hair for a silky and soft feeling. Easy to remove, just few brush strokes.*

**Usage:** Apply the desired quantity either to damp or dry hair. Style as desired.

150ml e 5.07 fl oz

## Matt POMADE

Cera ad effetto matt, tenuta forte. Modella i capelli dando libertà alla creatività individuale.

**Uso:** Con la punta delle dita prelevare una piccola quantità di prodotto e distribuirla sulle ciocche per definire.

*Strong pomade with a matt effect for individual creativity.*

**Usage:** Use a small quantity of Matt Pomade on your finger tips and apply directly to desired sections for definition.

70 ml e 2.37 fl oz



## Finishing SPRAY

Lacca a tenuta extra strong che dona al capello idratazione, elasticità e protezione.

**Uso:** Vaporizzare a circa 20 cm di distanza a piega terminata.

*Extra strong hold spray. Hydrating, elasticity and protection.*

**Usage:** After styling spray on dry hair 20 cm from the head.

300ml e 10.14 fl oz



## Eco NO GAS

Lacca ecologica tenuta extraforte, per una acconciatura ricca di luce e volume. Protegge il capello dagli agenti esterni, idratandolo aumentandone lo splendore.

**Uso:** Spruzzare su capelli asciutti fino ad ottenere il fissaggio desiderato.

*Eco Strong finishing spray for styling, rich in brightness and volume. It protects from external agents, moisturizing and increasing splendor of the hair.*

**Usage:** Spray on dry hair to hold styling.

300 ml e 10.14 fl oz

## Fix MOUSSE

Mousse a tenuta extraforte. Consente un ottimo fissaggio a tutte le acconciature, regalando lucentezza, elasticità e protezione.

**Uso:** Distribuire 2 o 3 noci di schiuma su tutta la lunghezza a capelli umidi. Procedere allo styling.

*Extra strong mousse. Allows a strong hold to every styling, giving brightness, elasticity and protection to the hair.*

**Usage:** Dispense the foam over the whole length on damp hair. Proceed with styling.

300ml e 10.14 fl oz



## Modeling GEL

Gel fissativo a tenuta media. Contiene VegaSilk, nuovo agente protettivo, idratante e remineralizzante. La sua formulazione regala nuova luce ai capelli e una piacevole sensazione di morbidezza.

**Uso:** Distribuire la quantità desiderata sui capelli umidi o asciutti. Modellare a piacere.

*Medium modeling gel: contains VegaSilk, a new protective, hydrating and remineralizing agent. Its formulation gives new shine to hair and a pleasant softness.*

**Usage:** Apply the desired quantity either to damp or dry hair. Style as desired.

150 ml e 5.07 fl oz



## Modeling POMADE

Innovativa formulazione a tenuta media, dalla estrema brillantezza. Morbida, non appesantisce lo stelo, consente creatività nell'acconciatura e facilità di rimozione.

**Uso:** Con la punta delle dita prelevare una piccola quantità di prodotto e distribuirla sulle ciocche per definire.

*Innovative medium hold formulation for dazzling brilliance. A soft wax that doesn't weigh down the hair. Ideal for hair creativity. Easy to remove.*

**Usage:** Take a small quantity of Modeling Pomade on your finger tips and apply directly to desired sections for definition.

70 ml e 2.37 fl oz





## Eco NO GAS

Lacca ecologica a tenuta media. Non appesantisce il capello e restituisce volume e lucentezza. Facile da asportare con qualche colpo di spazzola.

**Uso:** Spruzzare su capelli asciutti fino ad ottenere il fissaggio desiderato.

*Eco medium finishing spray giving volume and brightness and a light hold. Easy to remove. Just a few brush strokes.*

**Usage:** Spray on dry hair.

100 ml e 3.38 fl oz



## Eco NO GAS

Lacca ecologica a tenuta media. Non appesantisce il capello e restituisce volume e lucentezza. Facile da asportare con qualche colpo di spazzola.

**Uso:** Spruzzare su capelli asciutti fino ad ottenere il fissaggio desiderato.

*Eco medium finishing spray giving volume and brightness and a light hold. Easy to remove. Just a few brush strokes.*

**Usage:** Spray on dry hair.

300 ml e 10.14 fl oz

## Fix MOUSSE

Mousse a tenuta media. Conferisce volume e definizione all'acconciatura, restituendo la naturale lucentezza del capello. Arricchita con olio di Argan.

**Uso:** Prelevare una noce di prodotto e distribuirlo sulle lunghezze.

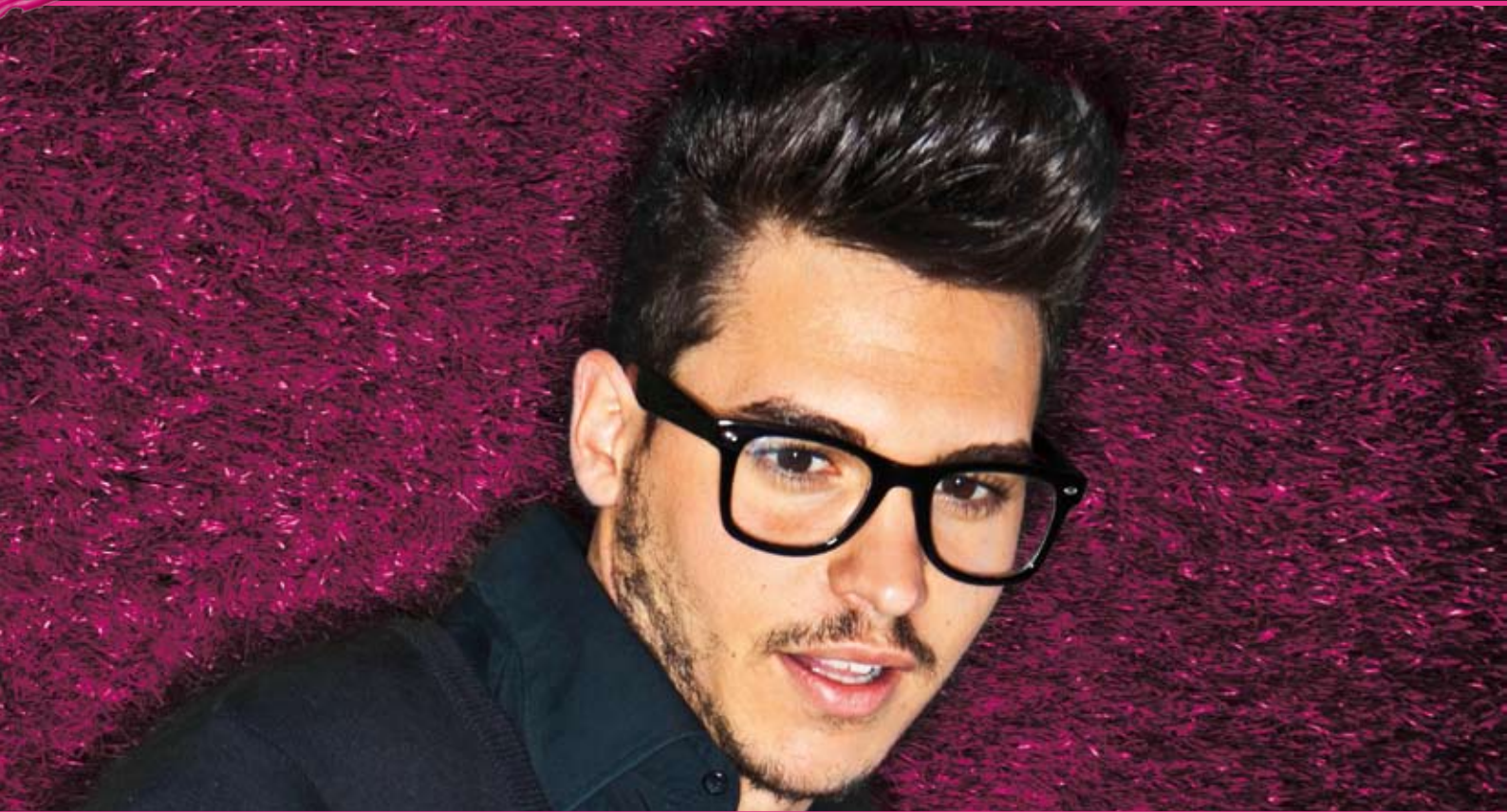
*Medium fix mousse gives volume and definition to styling while keeping the natural brightness of the hair. Enriched by Argan Oil.*

**Usage:** Apply on hair sections

300 ml e 10.14 fl oz



**SHINE** ILLUMINA LA TUA CREATIVITA'



## Wet STYLER

Un leggerissimo glaze modellante per proteggere e donare lucentezza ai capelli. Si può applicare sia sui capelli umidi, dopo lo shampoo, per un sostegno morbido, sia a capelli asciutti per disciplinare e creare uno styling invisibile. La sua formazione delicata ne consente l'utilizzo anche più volte al giorno.

**Uso:** Distribuire la quantità desiderata su capelli umidi o asciutti. Modellare a piacere.

*A very light modeling glaze especially designed to protect and to give shine to the hair. It can be applied both on damp hair after the shampoo to obtain a soft hold and on dry hair to define and create an "invisible" style. Thanks to its delicate formula, it can be applied as desired throughout the day.*

**Usage:** Apply the desired quantity either to damp or dry hair. Style as desired.

150ml e 5.07 fl oz

## Shining POMADE

Cera leggera ad effetto brillantezza. La sua formulazione estremamente setosa e luminosa regala al capello riflessi delicati, proteggendo lo stelo dalle aggressioni quotidiane.

**Uso:** Con la punta delle dita prelevare una piccola quantità di prodotto e distribuirla sulle ciocche.

*Light wax for a gloss effect. Its extreme silky and light formulation gives delicate reflections to the hair, protecting them from daily stresses.*

**Usage:** Take a small quantity of Shining Pomade on your finger tips and apply directly to the hair.

70 ml e 2.37 fl oz





## Shining DROPS



Gocce fluide per proteggere i capelli. Richiude le squame e previene la formazione delle doppie punte, regalando al contempo luminosità e morbidezza. Arricchito con olio di Crambe e Argan, per la protezione del colore e della struttura capillare.

**Uso:** A capelli asciutti distribuire poche gocce di prodotto su lunghezze e punte. Si può utilizzare più volte al giorno.

*Shining and protective fluid drops. Seals the hair scales and prevents double tips, giving brightness and a velvet hair sensation at the same time. Enriched with Crambe and Argan oils, for color and hair structure protection.*

**Usage:** Apply drops on dry hair or split ends. Reapply as needed.

50 ml e 1.69 fl oz

## Shine MOUSSE

Gel in mousse ristrutturante, conferisce corpo, sostegno, morbidezza e lucentezza al capello. Dona un naturale effetto bagnato.

**Uso:** Distribuire 3 o 4 noci di gel su capelli bagnati prima di procedere allo styling oppure su capelli asciutti per un naturale effetto bagnato.

*Restructuring mousse gel gives body, support, softness and shine to the hair. Gives a natural wet look.*

**Usage:** Distribute the gel on wet hair before styling or on dry hair for a natural wet look.

300ml e 10.14 fl oz



## ●●● I PRODOTTI DELLA LINEA ART

---

Idratano e nutrono i capelli  
Hanno effetti anti-ossidanti  
Proteggono i capelli dai raggi UV  
Non lasciano residui  
Apportano luminosità  
Conferiscono morbidezza  
Supportano l'elasticità  
Donano corposità  
Rinforzano il fusto del capello  
Rendono i capelli più docili al pettine

**RISULTATO:**

**Capelli straordinariamente luminosi e sani**

## ART PRODUCT LINE ●●●

---

*Moisturize and nourish the hair  
Have anti-oxidizing effects  
Protect hair from UV rays  
Leave no build-up  
Provide shine  
Deliver softness  
Support elasticità  
Impart body  
Reinforce hair shaft  
Improve combability*

**RESULT:**

***Extraordinarily shiny and healthy hair***





Un packaging sofisticato ed elegante contraddistingue questa linea  
di prodotti innovativa e alla moda

*Sophisticated, elegant packaging which sets the range aside in  
innovation and fashion terms*

*Scegli il colore più adatto alla tua creatività:*

*Choose the colour which best expresses your creativity:*



per i prodotti **STRONG**  
che fissano l'acconciatura

*for STRONG products  
which fasten a hairdo*



per i prodotti **MEDIUM**  
che modellano l'acconciatura

*for MEDIUM products  
which model the hairdo*



per i prodotti **LIGHT**  
che donano lucentezza e  
morbidezza ai capelli  
Ogni riccio sarà scolpito e definito!

*which give softness and shine to the hair.  
Every curl will be a sculpture and  
a work of art!*

# MERCHANDISING



Brochure Salone  
*Salon Brochure*

Brochure Consumer  
*Consumer Brochure*



Espositore da Banco  
*Display*





## STRONG

FISSA LA TUA CREATIVITA'

FREE YOUR CREATIVITY

## MEDIUM

DEFINISCI LA TUA CREATIVITA'

FASTEN YOUR CREATIVITY



## SHINE

ILLUMINA LA TUA CREATIVITA'

ILLUMINATE YOUR CREATIVITY



Revivre is committed to creating an eco-friendly corporate environment as well as the use of emerging green technologies in the production of its extensive line of environmentally friendly products.

Per un mondo migliore



**REVIVRE**

[www.revivre.it](http://www.revivre.it)

REVIVRE ITALIA S.p.A - Milano - Italy

Tel. +39 0424 8818 - Fax +39 0424 881888 - [info@revivre.it](mailto:info@revivre.it)