

## DETECTIVE PLUS

Azione detossinante, trattamento dermopurificante.  
Detoxifying action, demo-purifying treatment.



200 ml 6.76 fl oz

contiene/contains 12 pcs  
6 ml 0.2 fl oz + 140 mg 0,005 oz each

**COMPRA REVIVRE**  
**DETECTIVE FLUIDO**

### SINERGIE

- Halo Complex
- Sinergia Oli Essenziali

**COMPRA REVIVRE**  
**ENFANT SHAMPOO**

### SYNERGIES

- Halo Complex
- Essence Oil Synergy

### AZIONE

- Elimina le impurità del cuoio capelluto
- Stimola la microcircolazione
- Favorisce il nutrimento del bulbo pilifero

### ACTION

- Eliminates scalp impurities
- Stimulates micro-circulation
- Promotes hair bulb nutrition

### RISULTATI

- La cute è profondamente purificata
- La radice del capello ritrova le migliori condizioni di vitalità e crescita
- I capelli crescono forti e sani
- La capigliatura è più densa

### RESULTS

- Deeply purified scalp
- The hair root has better vitality and growth conditions
- Hair grows strong and healthy
- Hair is thicker

In abbinamento a: ENFANT SHAMPOO DETOSSINANTE, delicato, privo di SLES, contiene oli essenziali microdispersi.

**Trattamento consigliato a chi** ha problemi di caduta di capelli provocata da stress prolungati, scorretta alimentazione, trattamenti farmacologici, eventi che provocano un aumento delle cosiddette "tossine biologiche" che ostacolano la normale funzione del bulbo pilifero. Detective Plus in combinazione con lo shampoo Enfant svolge una profonda azione di pulizia del cuoio capelluto, ripristina l'attività delle radici e il normale nutrimento del bulbo pilifero. Per un'azione completa ed efficace si consiglia di far seguire il trattamento VitactivePlus.

In combination with: ENFANT SHAMPOO DETOSSINANTE, delicate, SLES-free, it contains micro-dispersed essence oils.

**Treatment recommended** for individuals who have hair loss problems caused by prolonged stress, incorrect diet, drug treatments, events that cause an increase in the so-called "biological toxins" that hinder normal hair bulb functions. Detective Plus in combination with Enfant shampoo deeply cleanses the scalp, restores root activities and normal hair bulb nourishment. For best results, we recommend following with the VitactivePlus treatment

*Detective. La bellezza è prima di tutto salute!*

*Detective. Health comes first in beauty!*



## *L'innovativa formulazione*

### *Immediately Activated Formula*

3Active Complex si avvale di uno specifico flaconcino, appositamente scelto per miscelare i componenti attivi solo un istante prima dell'applicazione sul cuoio capelluto, preservandone così l'integrità e l'efficacia e oviando a possibili fenomeni di ossidazione.

All'interno del flaconcino si trova la lozione bifasica, che viene immediatamente attivata dalla miscela degli ingredienti attivi in polvere contenuta nel tappo. Questo procedimento mantiene integri i componenti e li attiva solo al momento dell'effettivo utilizzo, mantenendone inalterate le caratteristiche e i benefici effetti.  
Puoi comprare tutti i prodotti revivre su [www.manidiforbici.it](http://www.manidiforbici.it)

## *The innovative formula*

### *Immediately Activated Formula*

The innovative 3Active Complex formula comes with a specific bottle, specifically chosen to mix the active ingredients right before application on the scalp, thus preserving their integrity and effectiveness and preventing possible oxidation phenomena.

The biphasic lotion, immediately activated when mixed with the powdered active ingredients in the cap, is found in the bottle. This procedure keeps components integral and only activates them when ready for use, keeping their properties and beneficial effects unaltered.

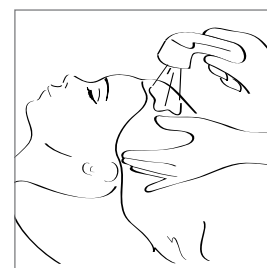
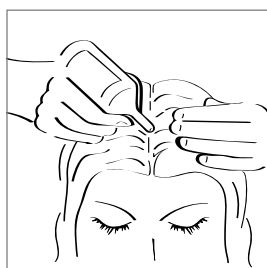
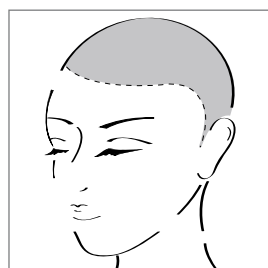


## modalità di applicazione application method

Applicare sulla cute asciutta lo SHAMPOO più idoneo. Lasciare in posa per qualche minuto. Emulsionare con dell'acqua formando una leggera schiuma, massaggiare delicatamente, quindi sciacquare. Se necessario effettuare un secondo trattamento lavante.

Apply the appropriate SHAMPOO on dry cutis. Leave on few minutes, and then emulsify with water to obtain a light foam. Perform a gentle massage, then rinse abundantly. If necessary, repeat the procedure.

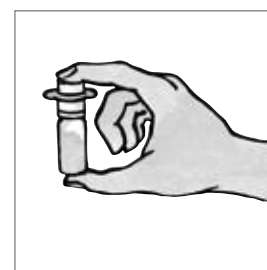
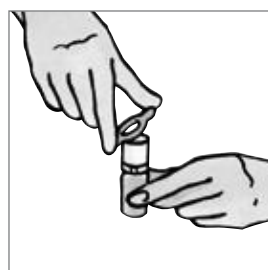
### STEP 1



Avitare il tappo della fiala per rilasciare la polvere nel liquido sottostante. Agitare prima dell'uso.

Turn the vial cap to release the powder into the lotion underneath. Shake well before use.

### STEP 2



Distribuire 3ActiveComplex, post-shampo, sul cuoio capelluto, esercitando una lieve pressione con i polpastrelli per favorire l'assorbimento del prodotto. Senza risciacquare, procedere all'asciugatura e all'acconciatura abituale.

Distribute 3ActiveComplex, post-shampoo on scalp, and with fingertips perform a light pressure to help the assimilation. Proceed with drying and hairstyle without rinsing.

### STEP 3

