

# Programma DETOSSINANTE

DETOXING Program



Il primo step dell'opera EXENCE AROMATH<sup>R</sup>APY: un trattamento di infinita dolcezza che purifica la cute in profondità.

Un'azione di grande efficacia che riporta il follicolo pilifero nelle migliori condizioni di vitalità e crescita. Ideale per ogni tipo di inestetismo cutaneo, per migliorare e potenziare l'effetto degli altri programmi EXENCE AROMATH<sup>R</sup>APY.

*EXENCE AROMATH<sup>R</sup>APY first step: a treatment so extremely delicate for a deep purification of the scalp.*

*A great and efficacious action to bring the hair bulb in its best condition of vitality and growth. Ideal for any type of cutaneous unaesthetic flaw, improves and supports the results of the other programs of EXENCE AROMATH<sup>R</sup>APY.*

*Professionale*

PROFESSIONAL



SINERGIA  
DETOX

CLICCA QUI PER  
COMPRARE



MINERAL  
MUD



DETOPLUS 1  
CLICCA QUI PER  
COMPRARE



CLICCA QUI PER  
COMPRARE  
SHAMPOO  
ENFANT



CLICCA QUI PER  
COMPRARE  
BALM  
PH3 RELAX



DETOPLUS 2  
CLICCA QUI PER  
COMPRARE

REVIVRE

# Coadiuvante contro la caduta dei capelli

Adjuvant against hair loss



mani di forbici  
parrucchieri unisex

*Mantenimento*

MAINTENANCE



CLICCA QUI PER  
COMPRARE

MINERAL  
MUD



CLICCA QUI PER  
COMPRARE

SHAMPOO  
ENFANT



CLICCA QUI PER  
COMPRARE

BALM  
PH3 RELAX



CLICCA QUI PER  
COMPRARE

LOTION 24h  
RE-FORCE



CLICCA QUI PER  
COMPRARE

DEACTIVE  
PLUS

  
REVIVRE

PROGRAMMA DETOSSINANTE DETOXIFYING PROGRAM



# INTOSSINAZIONE

## SCALP TOXYFING



La perdita di capelli è un fenomeno assolutamente naturale. L'eccessiva perdita di capelli è sinonimo però di qualche squilibrio:

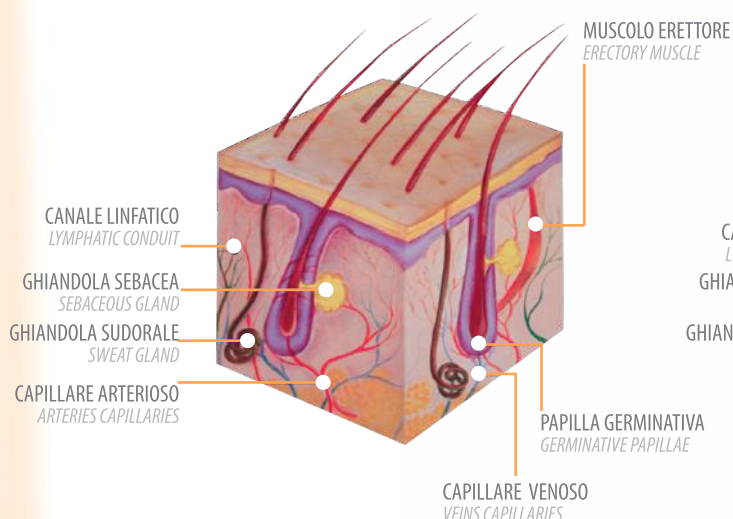
*Hair loss is a phenomenon absolutely normal, but an excessive hair loss is the symptom of some kind of disturb:*

INTOSSINAZIONE	SCALP TOXYFING
FATTORI ANDROGENETICI	ANDROGENETIC FACTORS
STRESS PSICO-FISICO	PSYCHOPHYSICAL STRAIN
FATTORI AMBIENTALI	ENVIRONMENTAL FACTORS
TRATTAMENTI FARMACEUTICI	PHARMACOLOGICAL THERAPIES
FATTORI ALIMENTARI	ALIMENTARY FACTORS

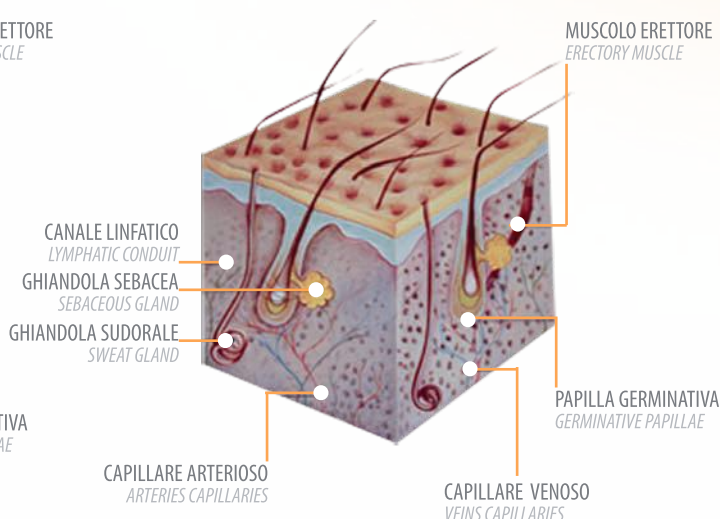
Il normale processo nutritivo permette alla radice del capello di svolgere al meglio le proprie funzioni, dando origine a capelli sani, stabili sulla cute, ben strutturati e resistenti. Un eccessivo accumulo di sostanze di scarto (tossine) provoca il rallentamento della funzionalità del bulbo pilifero con compromissione della vitalità dei capelli.

*A normal nutrition process allows the hair root to carry out its own functions in the finest way, and originating healthy hair, firm on top of the scalp, well structured and strong. The excessive deposit of residual substances (toxins) slows down the functionality of the hair-bulb by damaging the hair vitality. Hair loss is a phenomenon absolutely normal, but an excessive hair loss is may be symptomatic of specific imbalances or the presence of specific micro-bacteria or irritants.*

### CUOIO CAPELLUTO NORMALE NORMAL HAIR SCALP



### CUOIO CAPELLUTO INTOSSINATO TOXIFIED HAIR SCALP



  
**REVIVRE**

COMPRA ON-LINE SU [WWW.MANIDIFORBICI.IT](http://WWW.MANIDIFORBICI.IT)

## Come valutare il cuoio capelluto

### HOW TO EVALUATE THE HAIR SCALP

Una valutazione obiettiva del cuoio capelluto e del capello permettono immediatamente di capire lo stato dell'arte e le eventuali esigenze. La valutazione va distinta in 4 aspetti principali:

*An objective evaluation of both the scalp and hair gives the chance to recognize immediately the general conditions, and the possible needs and remedies. This evaluation can be divided in 4 focal points:*



#### **GRADO DI MOBILITA' DEL CUOIO CAPELLUTO (TEST DELLA MOBILITA')** MOBILITY LEVEL OF THE HAIR SCALP (MOBILITY TEST)

Nelle aree del vertice e della fronte, si riscontrano una certa resistenza al movimento ed una cute più tesa e contratta.  
*At the top of the head and on the forehead some kind of resistance to movement is noticeable, as well as a stiffer and contracted cutis.*



#### **GRADO DI ARROSSAMENTO DELLA PELLE ALLA COMPRESIONE TRA LE DITA (TEST DELL' IPEREMIA)** MOBILITY LEVEL OF THE HAIR SCALP (HYPEREMIA TEST)

Se il cuoio capelluto non arrossa, o arrossa molto poco, si è certamente in presenza di un accumulo di tossine.  
*If no redness at all appears on the scalp, or a very light blush is perceptible, then we are in the presence of a deposit of toxins.*



#### **SENSIBILIZZAZIONE ACQUISITA DALLA CUTE (TEST DELLA SENSIBILITA')** CUTIS ACQUIRED SENSITIVENESS (SENSITIVENESS TEST)

Si riscontrano soggetti che lamentano un indolenzimento del cuoio capelluto dell'area centrale della testa.  
*Some people complain about some kind of soreness of the scalp in the mid area of the head.*








#### **ESAME DELLA RADICE DEL CAPELLO** HAIR ROOT EXAMINATION

Viene valutato lo stato di salute di capelli prelevati in aree diverse e analizzati tramite VideoMicroscopio.  
*The health condition is estimated by singling out the hair in different areas of the head, and then analyzed through the Video-microcamera.*

## Come contrastare la caduta dei capelli

### HOW TO FIGHT HAIR LOSS

-  **Eliminare le tossine presenti nel cuoio capelluto (detossinazione).**  
*Abolish toxins from the hair scalp (detoxifying).*
-  **Stimolare l'attività circolatoria in modo da favorire l'apporto di sostanze nutritive.**  
*Stimulate the circulation activity in order to help the contribution of nutritional substances to the scalp.*
-  **Favorire il nutrimento al cuoio capelluto.**  
*Help the nourishment of the scalp.*
-  **Prevenire le alterazioni infiammatorie che ostacolano una normale crescita del capello.**  
*Prevent the inflammatory alterations that obstacle a normal hair growth.*
-  **Ridurre l'attività androgena sul follicolo.**  
*Reduce the androgen activity on the follicle.*

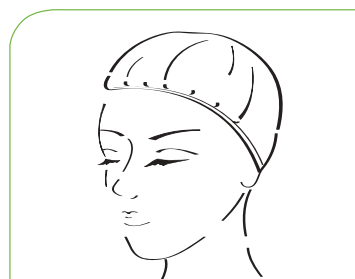
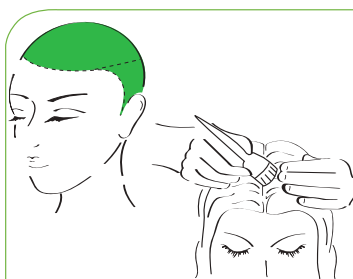


# MODALITA' DI APPLICAZIONE

## APPLICATION METHOD

EXENCE  
AROMATHERAPY

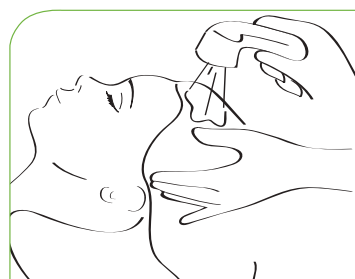
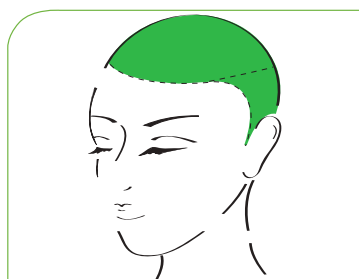
### FASE 1 - STEP 1



Miscelare **MINERALMUD** e **FLUIDO 1** del programma più appropriato e distribuire il composto su cute asciutta partendo dal vertice del capo. Coprire con una cuffia o con il turbante Revivre e lasciare in posa 10 minuti. Sciacquare abbondantemente tamponare i capelli e passare alla fase successiva.

*Mix together **MINERALMUD** and **FLUIDO 1** of the most appropriate program and distribute the compound over dryscalp starting from the top of the head. Cover up with a shower cap or with Revivre turban and leave on for 10 minutes. Rinse abundantly, pat dry the hair, then proceed with the subsequent phase.*

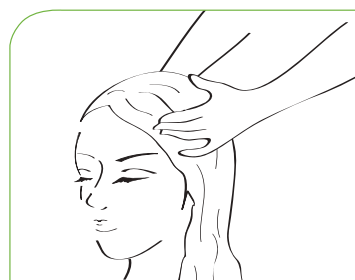
### FASE 2 - STEP 2



Applicare sulla cute asciutta lo **SHAMPOO** più idoneo. Lasciare in posa per qualche minuto. Portare il cliente al lavaggio. Emulsionare con dell'acqua formando una leggera schiuma, massaggiare delicatamente, quindi sciacquare. Se necessario effettuare un secondo trattamento lavante.

*Apply the appropriate **SHAMPOO** on dry cutis. Leave on few minutes, and then emulsify with water to obtain a light foam. Perform a gentle massage, then rinse abundantly. If necessary, repeat the procedure.*

### FASE 3 - STEP 3



Distribuire **FLUIDO 2** post-shampoo sul cuoio capelluto esercitando una lieve pressione con i polpastrelli per favorire l'assorbimento del prodotto. Senza risciacquare, procedere all'asciugatura e all'acconciatura abituale.

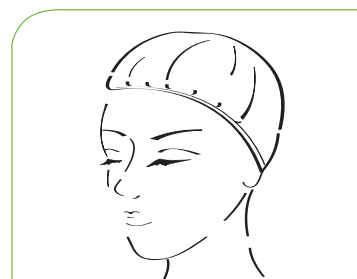
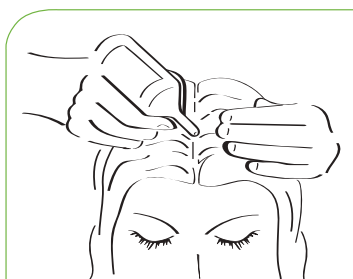
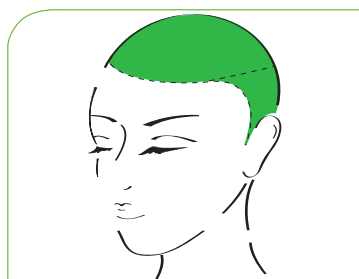
*Distribute **FLUIDO 2** post-shampoo on scalp, and with fingertips perform a light pressure to help the assimilation. Proceed with drying and hairstyle without rinsing.*

# MODALITA' DI APPLICAZIONE

## APPLICATION METHOD



### FASE 1 - STEP 1



Applicare sulla cute asciutta lo **SHAMPOO** più idoneo. Lasciare in posa per qualche minuto. Portare il cliente al lavaggio ed emulsionare con dell'acqua formando una leggera schiuma. Massaggiare delicatamente, quindi sciacquare. Se necessario effettuare un secondo trattamento lavante.

*Apply the appropriate **SHAMPOO** on dry cutis. Leave on few minutes, and then emulsify with water to obtain a light foam. Perform a gentle massage, then rinse abundantly. If necessary, repeat the procedure.*

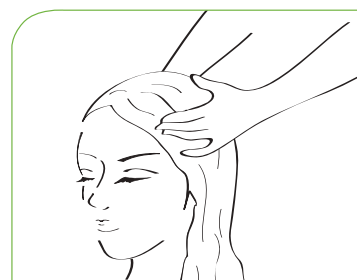
### FASE 2 - STEP 2



Avvitare il tappo della fiala per rilasciare la polvere nel liquido sottostante. Agitare prima dell'uso.

*Turn the vial cap to release the powder into the lotion underneath. Shake well before use.*

### FASE 3 - STEP 3



Distribuire **3ActiveComplex**, post-shampo, sul cuoio capelluto, esercitando una lieve pressione con i polpastrelli per favorire l'assorbimento del prodotto. Senza risciacquare, procedere all'asciugatura e all'acconciatura abituale.

*Distribute 3ActiveComplex, post-shampoo on scalp, and with fingertips perform a light pressure to help the assimilation. Proceed with drying and hairstyle without rinsing.*